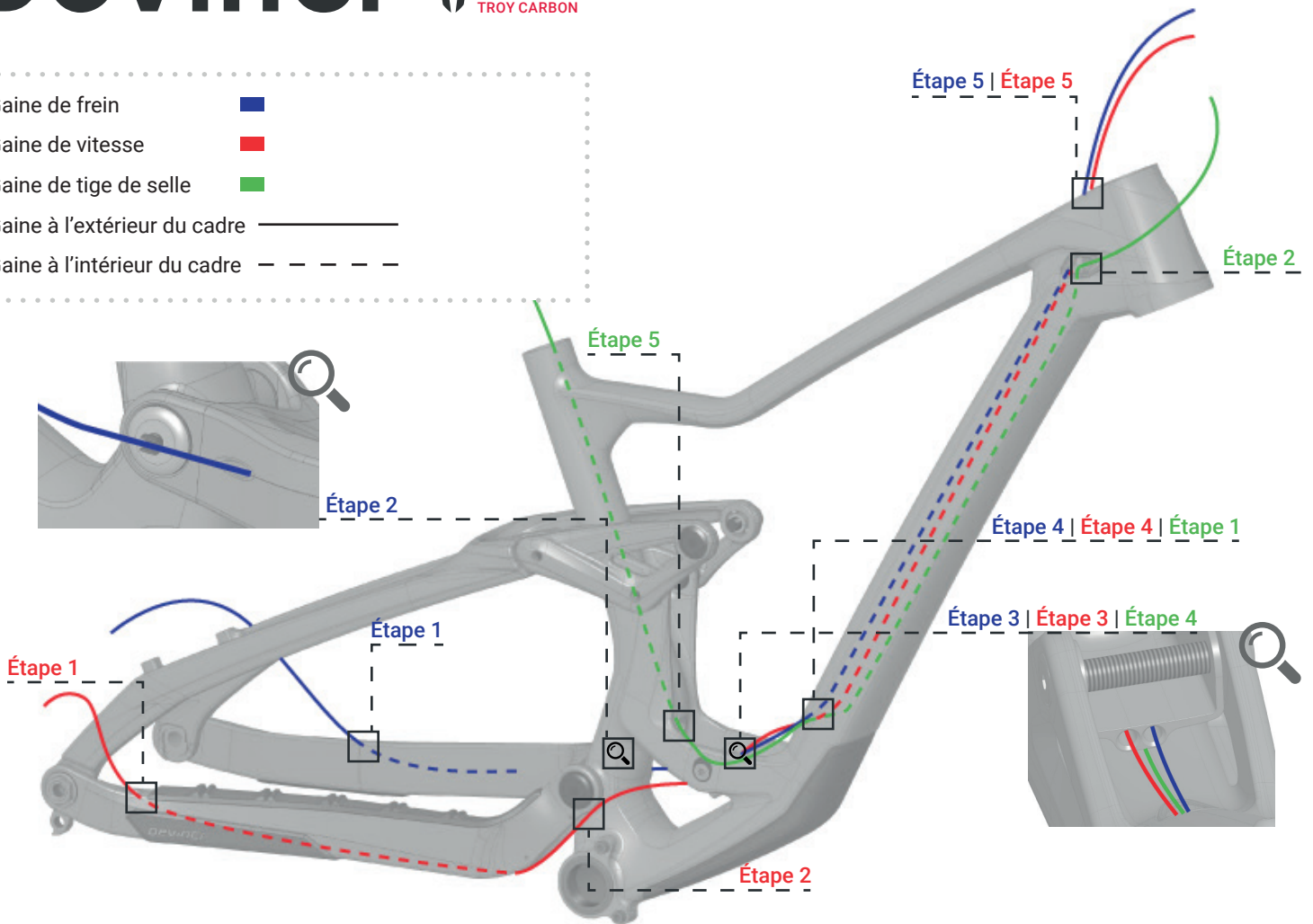


Gaine de frein	■
Gaine de vitesse	■
Gaine de tige de selle	■
Gaine à l'extérieur du cadre	—
Gaine à l'intérieur du cadre	- - -



Gaine de frein

Étape 1:

Passez la gaine dans l'ouverture située sur la base. Faire ressortir dans l'ouverture située sur le côté du devant de la base.

Étape 2:

Fixez la gaine grâce à une attache créée à cet effet.

Étape 3:

Passez la gaine sous les plaques de l'amortisseur dans l'ouverture de gauche.

Étape 4:

Faire passer la gaine dans l'ouverture de la diagonal.

Étape 5:

Retirez le cap de sur la butée du côté gauche de la diagonal, sortez la gaine (Utilisez le grand trou). *Ne pas remettre le cap de butée*

Étape 6:

Glissez le tube de mousse anti-impact sur la gaine jusque dans la diagonal.

Gaine de tige de selle

Étape 1:

Passez la gaine dans l'ouverture située au bas de la diagonal.

Étape 2:

Retirez le cap de butée du côté droit de la diagonal et y faire sortir la gaine.

Étape 3:

Glissez le tube de mousse anti-impact sur la gaine jusque dans la diagonal. *Remettre le cap de butée*

Étape 4:

Passez la gaine sous les plaques de l'amortisseur sous les deux ouvertures.

Étape 5:

Faire passer la gaine par l'ouverture au bas de la tige de selle, faire ressortir par le haut.

Gaine de vitesse

Étape 1:

Passez la gaine dans l'ouverture du dessus de la base.

Étape 2:

Sortez la gaine par l'ouverture de la base et fixez la grâce à une attache, à la cavité, située sous le devant de la base.

Étape 3:

Passez la gaine sous les plaques de l'amortisseur dans l'ouverture de droite.

Étape 4:

Faire passer la gaine dans l'ouverture de la diagonal.

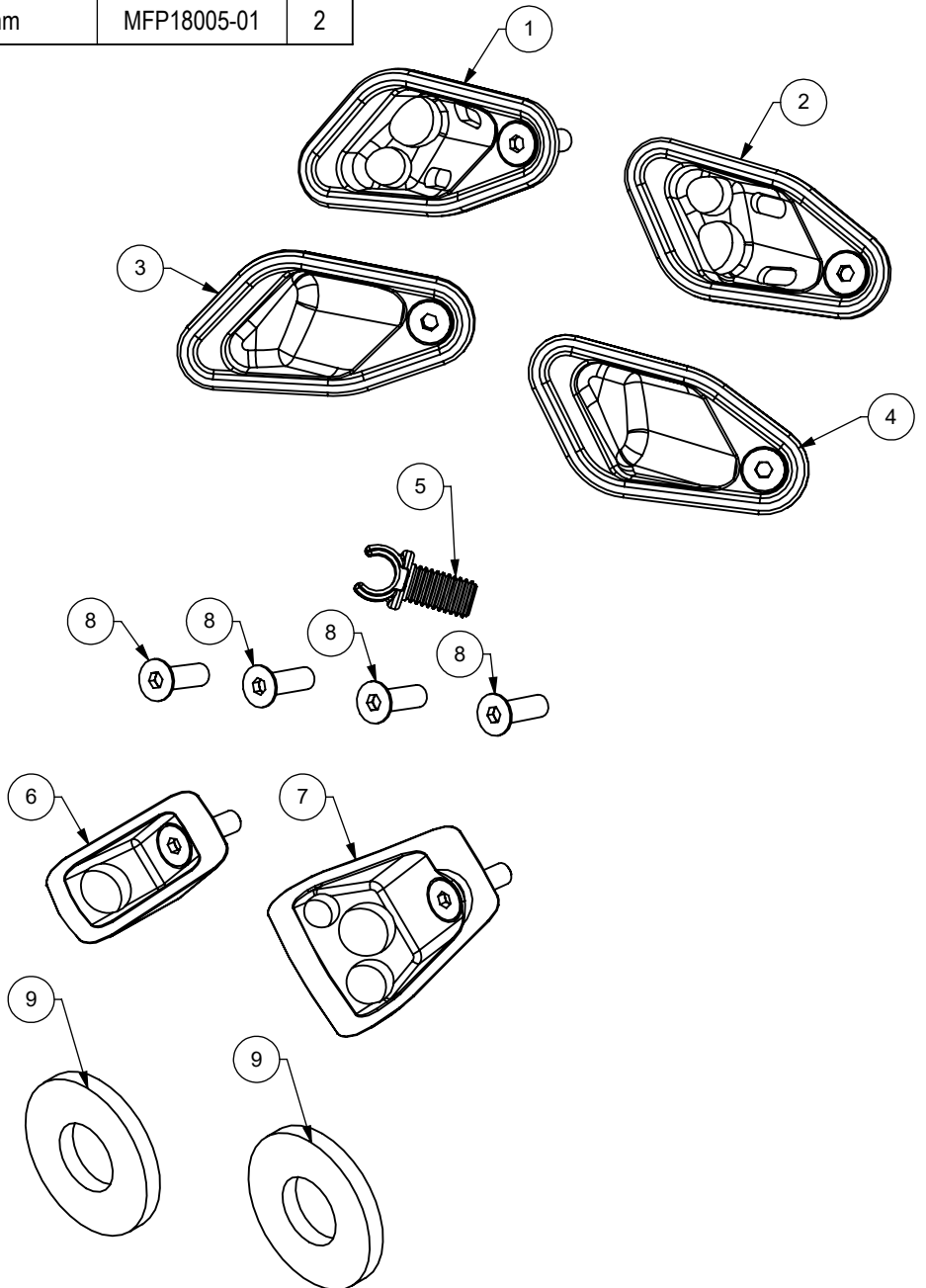
Étape 5:

Sortez la gaine par la butée du côté gauche de la diagonal (Utilisez le petit trou).

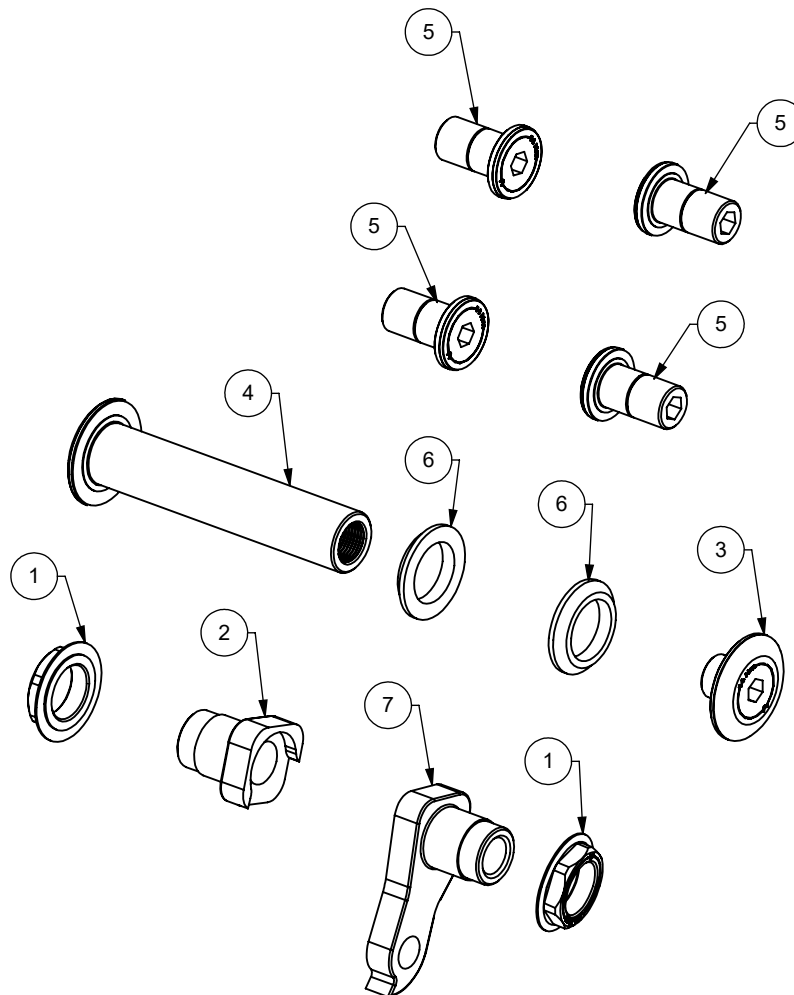
Étape 6:

Glissez le tube de mousse anti-impact sur la gaine jusque dans la diagonal. *Remettre le cap de butée*

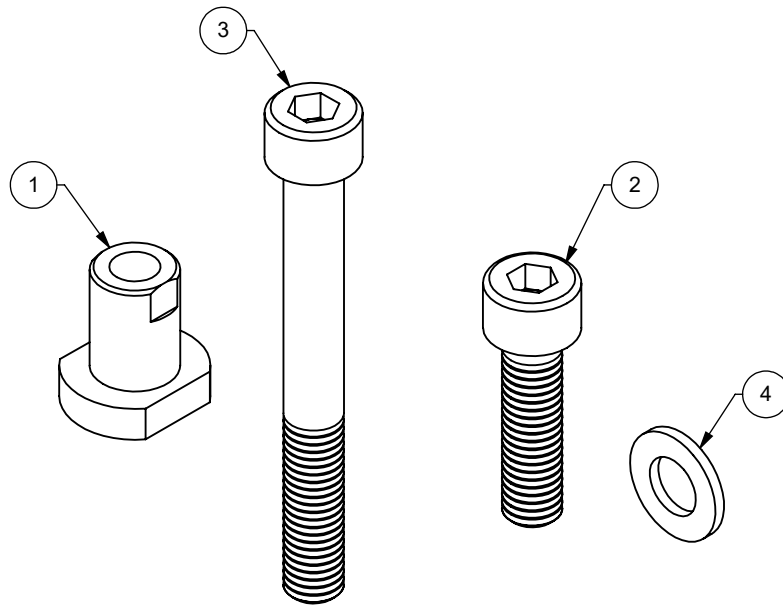
ITEM	DESCRIPTION	PART No.	QTY.
1	RIGHT CABLE GUIDE 9702 WITH HOLE	MFB17007	1
2	LEFT CABLE GUIDE 9702 WITH HOLE	MFB17008	1
3	RIGHT CABLE GUIDE 9702 W/O HOLE	MFB17009	1
4	LEFT CABLE GUIDE 9702 W/O HOLE	MFB17010	1
5	CABLE HOLDER M5 FOR CABLE(B) DIA.5mm	MFB18002	1
6	SINGLE CABLE GUIDE	MFB20003	1
7	TRIPLE CABLE GUIDE	MFB20004	1
8	ALLEN FLAT SCREW M3*0.5*10mm SS Black	MFV18007	4 </td
9	LOWER SHOCK SPACER 23mm X 10.1mm x 2.5mm	MFP18005-01	2



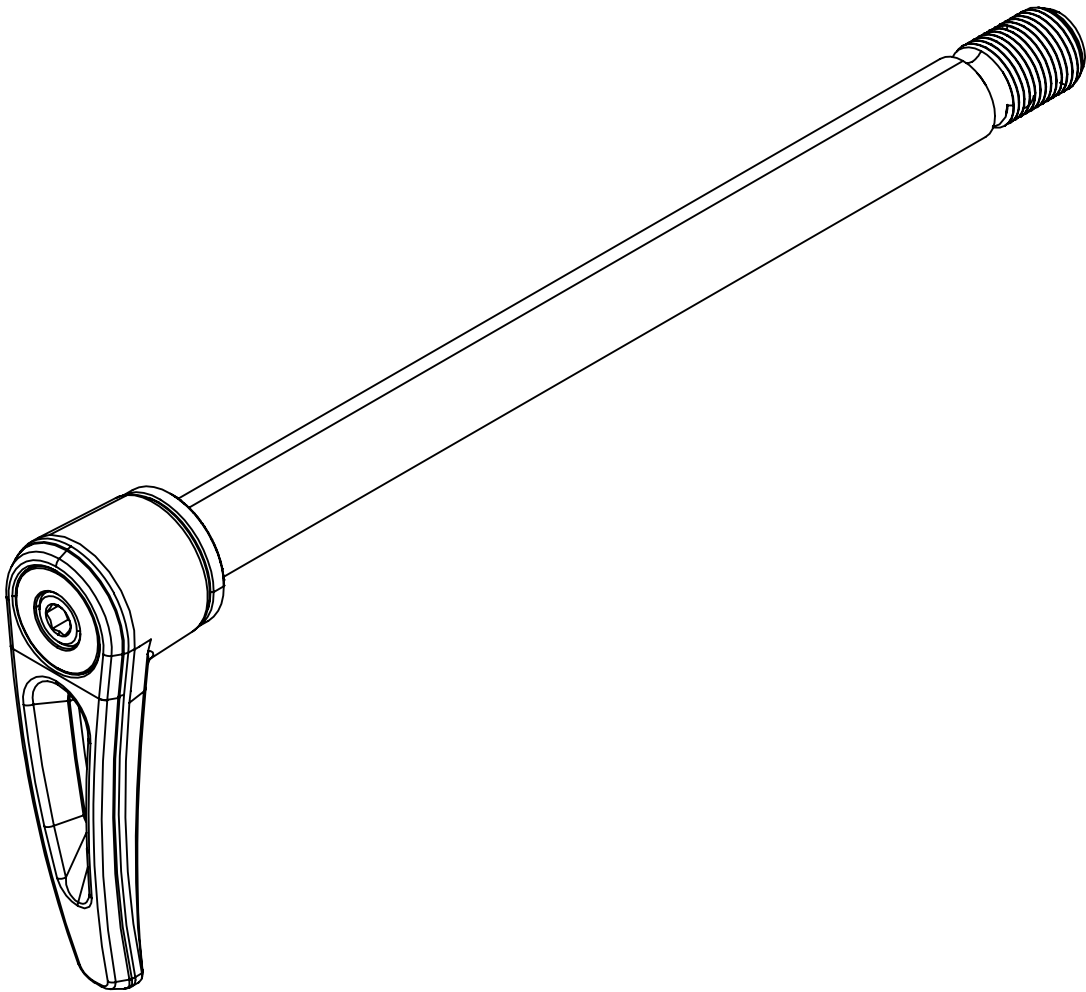
ITEM	DESCRIPTION	PART No.	QTY.
1	PIVOT NUT	MFP20016-01	2
2	DROPOUT PIVOT LEFT SHAFT	MFP20018	1
3	PIVOT SHAFT SCREW 10mm	MFP16015-01	1
4	CS PIVOT SHAFT 83mm WITH M5 THREAD	MFP18002-01	1
5	SOCKET CAP SCREW M12x1.0 X 21mm	MFV19001-01	4
6	SPACER PIVOT CHAINSTAY	MFP11080	2
7	DROPOUT PIVOT / HANGER RIGHT SHAFT	MFP20017	1



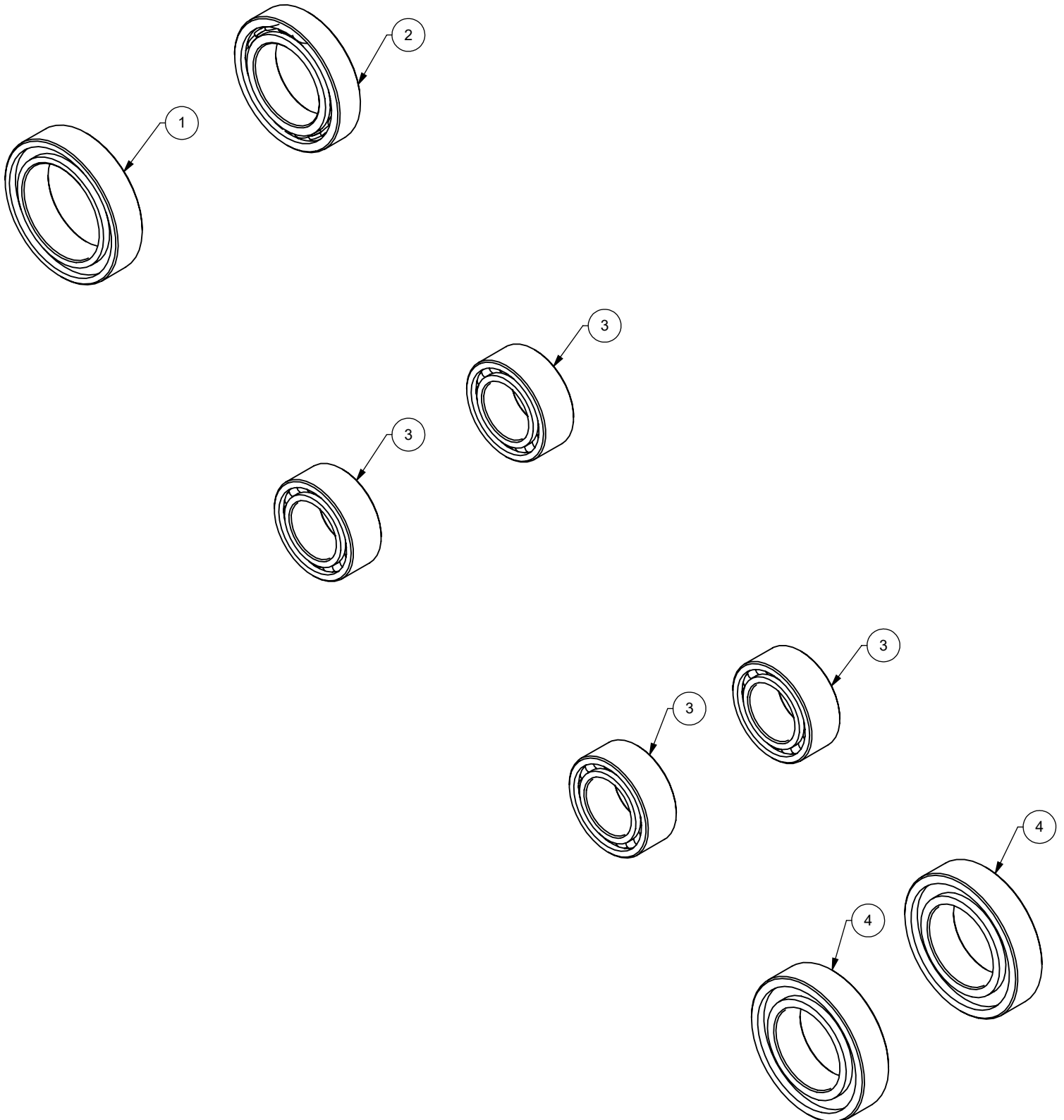
ITEM	DESCRIPTION	PART No.	QTY.
1	BEARING EXTRACTOR TOOL 21mm	MFP21037	1
2	SOCKET CAP SCREW M8x1.25 X 30mm	MFV417	1
3	SOCKET CAP SCREW M8x1.25 X 70mm	MFV428	1
4	LARGE FLAT WASHER M8	MFV15017	1



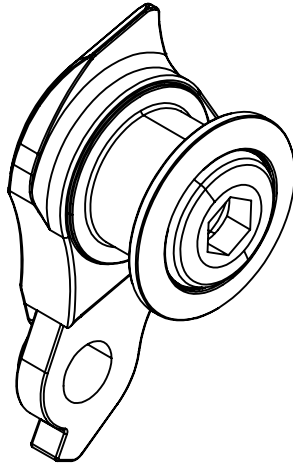
ITEM	DESCRIPTION	PART No.	QTY.
1	REAR AXLE FOR 157mm UDH	MAAX21001	1



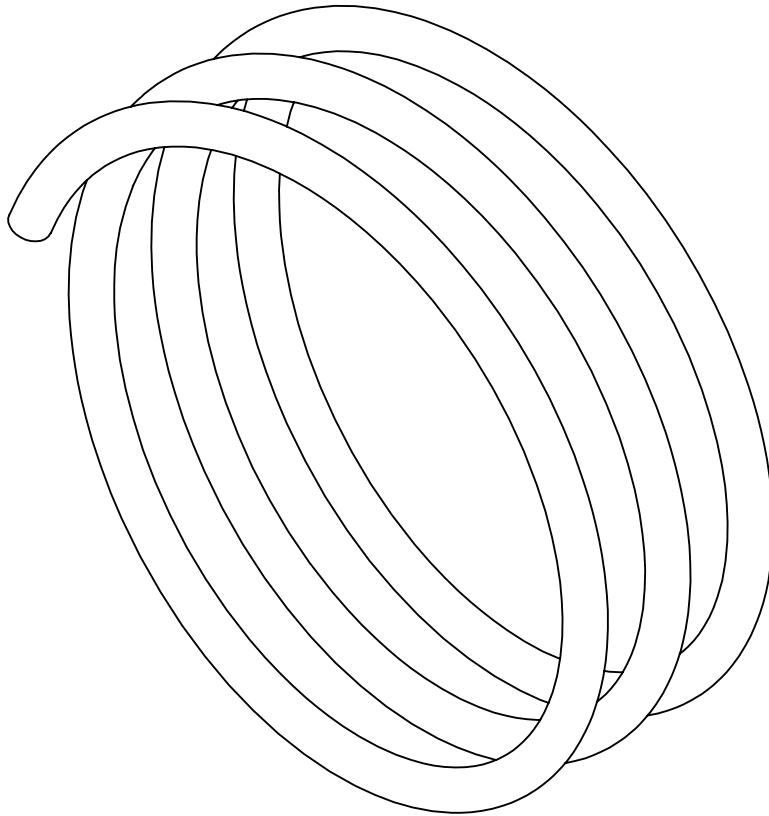
ITEM	DESCRIPTION	PART No.	QTY.
1	BALL BEARING MR20307 20x30x7; STD TYPE, DOUBLE LIP	MFP21016	1
2	BALL BEARING MR 17286 17x28x6	MFP21002	1
3	BALL BEARING 3801 LLU MAX 12x21x8	MFP19001	4
4	BALL BEARING 6903 17x30x7; STD TYPE, DOUBLE LIP	MFP11022	2



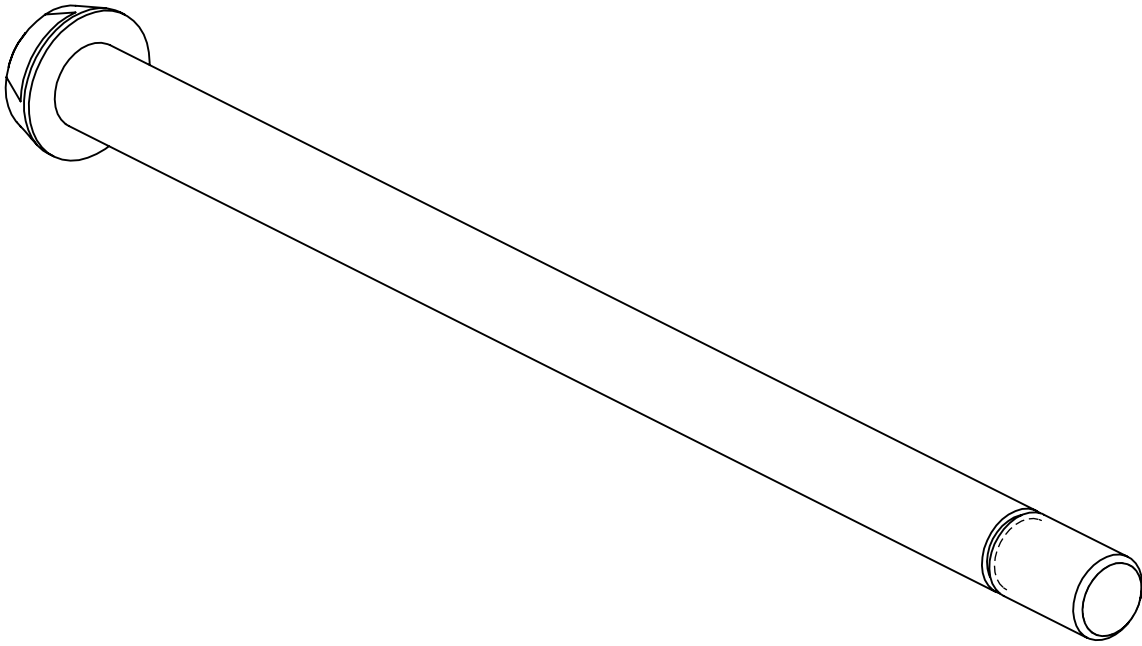
ITEM	DESCRIPTION	PART No.	QTY.
1	HANGER UDH	MFD21001	1



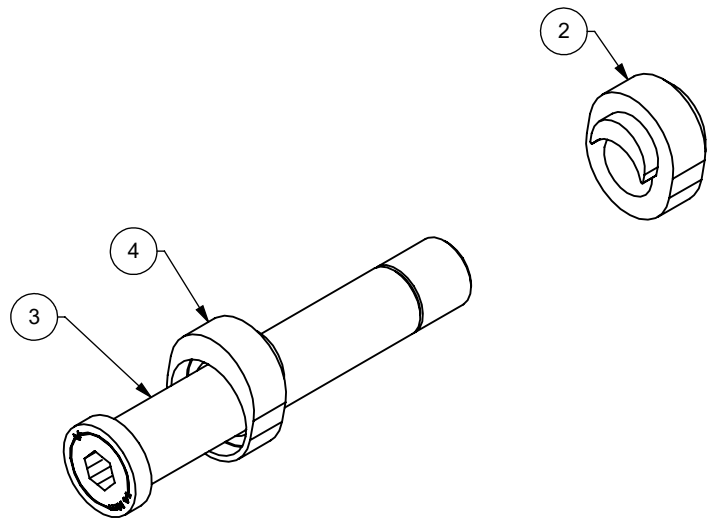
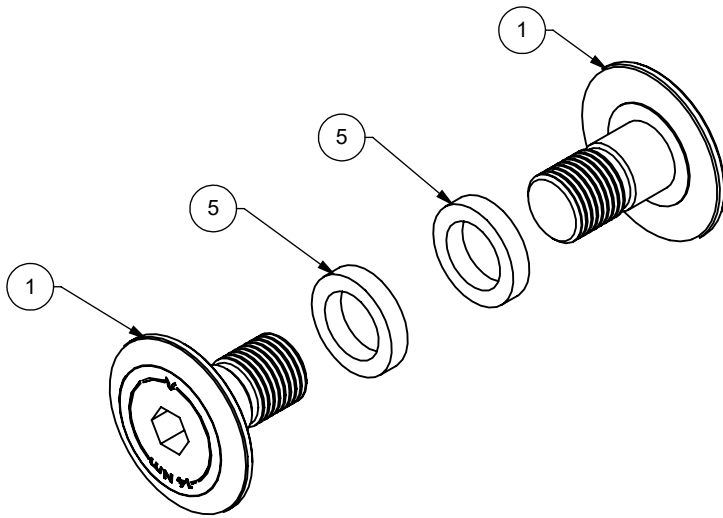
ITEM	DESCRIPTION	PART No.	MATERIAL	FINISH	QTY.
1	FOAM TUBE CABLE OUTERCASING 1150mm	MABC16001	FOAM	BLACK	1



ITEM	DESCRIPTION	PART No.	QTY.
1	REAR AXLE FOR 157mm UDH	MATAR24001	1



ITEM	DESCRIPTION	PART No.	QTY.
1	UPPER SHOCK SCREW M10x1.0x18mm LG. 9702	MFV17005-01	2
2	ADJUSTER 3.5mm M10x1.0	MFP19003-01	1
3	SOCKET CAP SCREW M10x1.0 X 62	MFV19003-01	1
4	ADJUSTER 3.5mm FOR 10mm SCREW	MFP19002-01	1
5	UPPER SHOCK SPACER 15mm x 10.1mm x 3mm	MFP18006-01	2



ITEM	DESCRIPTION	PART No.	QTY.
1	TOP CHAINSTAY PROTECTOR	MACP19026	1
2	DRIVE SIDE CHAINSTAY PROTECTOR	MACP19027	1
3	NON DRIVE SIDE CHAINSTAY PROTECTOR	MACP19028	1
4	DOWN TUBE PROTECTOR	MACP20005	1

